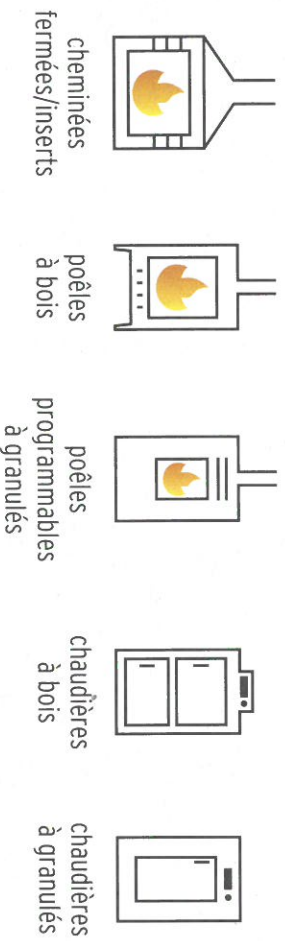


Aide financière pour changer votre vieux chauffage à bois : c'est le moment ou jamais !

Les particules fines sont à l'origine de nombreux troubles respiratoires, notamment chez les sujets les plus sensibles, et sont responsables d'une augmentation du nombre de consultations et d'hospitalisations durant les pics de pollution.

Il existe aujourd'hui une gamme variée d'appareils de chauffage au bois performants :



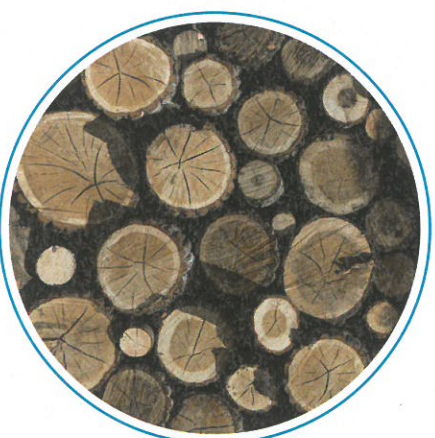
Bien utilisés, bien installés et bien entretenus, ces appareils consomment moins de bois et diminuent les émissions polluantes.

Pour vous aider à changer votre équipement, l'ADEME et l'Eurométropole de Strasbourg vous proposent aujourd'hui une aide financière conséquente : c'est le moment ou jamais de changer votre chauffage à bois non performant !

Simulation sur : chauffageaubeis.strasbourg.eu

Mal utilisé, votre chauffage au bois pollue...

000000000000



000000000000

Si le bois est une source d'énergie conviviale, écologique et économique, sa mauvaise combustion en fait une source de pollution majeure pour l'air. Le chauffage au bois est à l'origine de 52% des émissions de particules fines sur le territoire de l'Eurométropole.

Diminuer ces émissions est donc aujourd'hui un véritable enjeu pour l'Eurométropole de Strasbourg

Pourtant, des solutions simples existent pour combiner les avantages du chauffage au bois et la qualité de l'air :

- l'utilisation d'un appareil de chauffage performant et adapté (renseignez-vous sur les aides financières pour changer votre chauffage au bois)
- le respect de bonnes pratiques